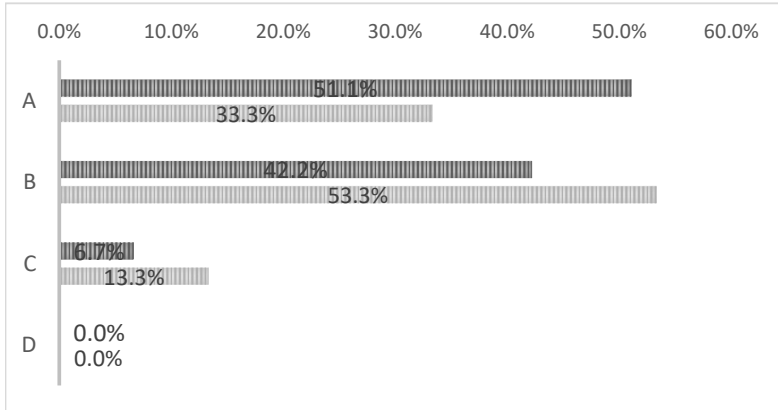


令和6年度 礼文高校学校評価アンケート 集計結果

回答数 保護者 18名
 生徒 47名 (1年:15, 2年:13, 3年:19)

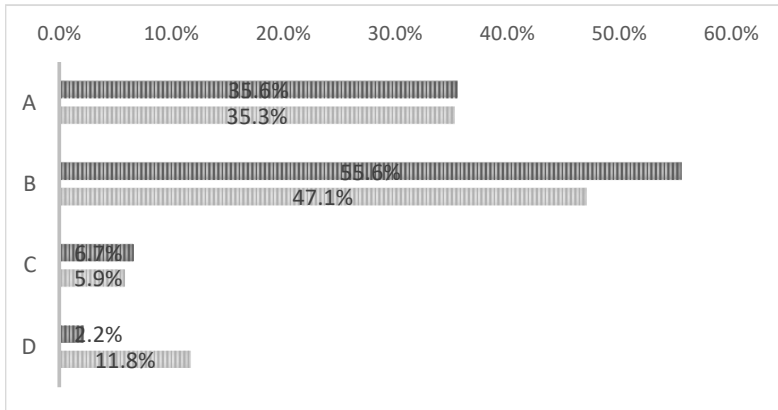
| | | |
|-----------|--------|-------------------------|
| A~Dは、 | 各グラフは、 | 表の点数は、 |
| A (良好) | 生徒 | A: 4点、B: 3点、C: 2点、D: 1点 |
| B (概ね良好) | 保護者 | で換算し、その平均値を示す。 |
| C (やや不十分) | | |
| D (不十分) | | |

1 教員はわかりやすい、魅力ある授業を行っている



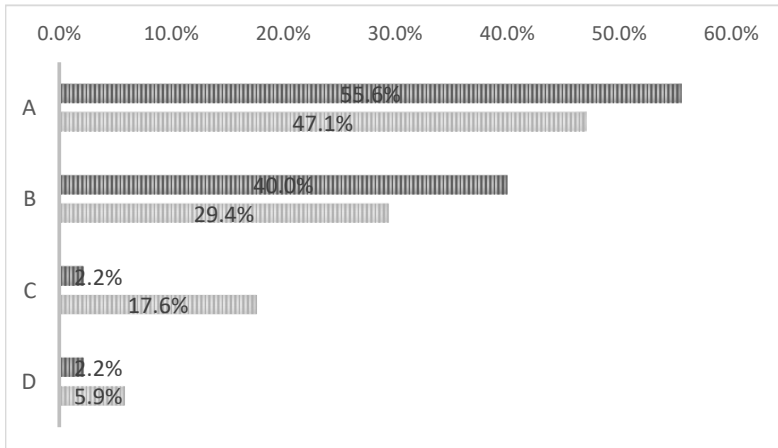
| | R6 | R5 | 前年比 |
|-----|-----|-----|------|
| 生徒 | 3.4 | 3.2 | 0.2 |
| 保護者 | 3.2 | 3.3 | -0.1 |

2. 生徒が授業に集中できる環境が整い、基礎・基本となる学力が身についている



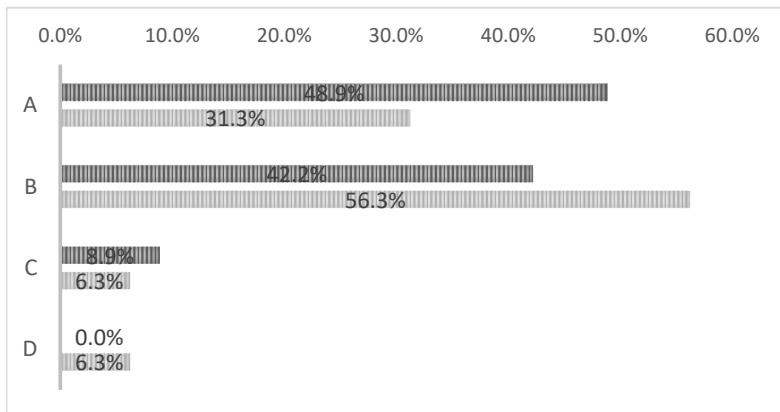
| | R6 | R5 | 前年比 |
|-----|-----|-----|-----|
| 生徒 | 3.2 | 3.0 | 0.2 |
| 保護者 | 3.1 | 2.9 | 0.2 |

3. 学校は小中学校や外部団体と連携し、地域に根ざした教育活動に取り組んでいる



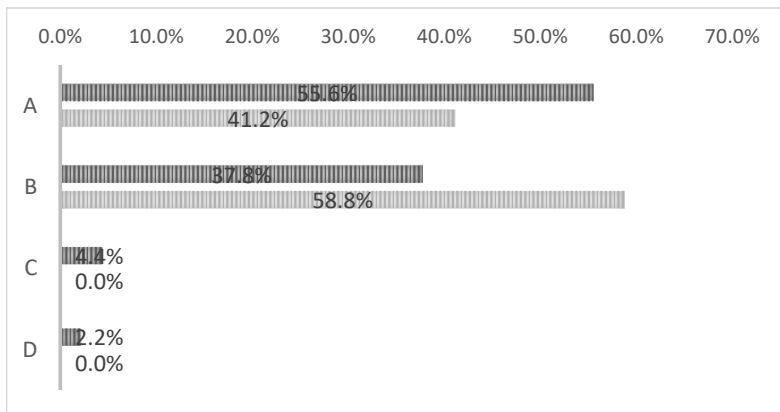
| | R6 | R5 | 前年比 |
|-----|-----|-----|-----|
| 生徒 | 3.5 | 3.3 | 0.2 |
| 保護者 | 3.2 | 3.0 | 0.2 |

4. 生徒の挨拶・言葉遣い・礼儀などの指導が適切に行われ、基本的な生活習慣が定着している



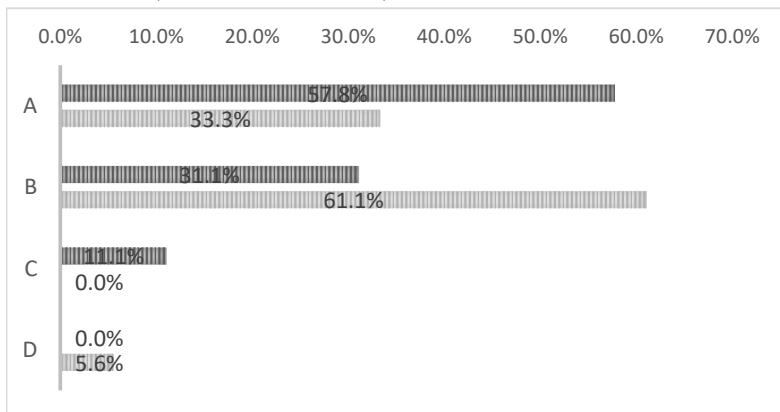
| | R6 | R5 | 前年比 |
|-----|-----|-----|-----|
| 生徒 | 3.4 | 3.3 | 0.1 |
| 保護者 | 3.1 | 2.8 | 0.3 |

5. 体育大会など、各種行事で生徒の自主性や社会性が養われている



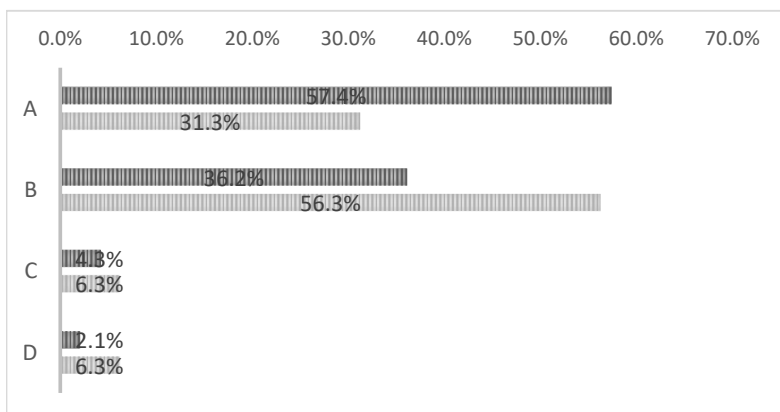
| | R6 | R5 | 前年比 |
|-----|-----|-----|-----|
| 生徒 | 3.4 | 3.2 | 0.2 |
| 保護者 | 3.4 | 3.2 | 0.2 |

6. 学校は（保護者と連携を図り）、相談ができる体制を整備している



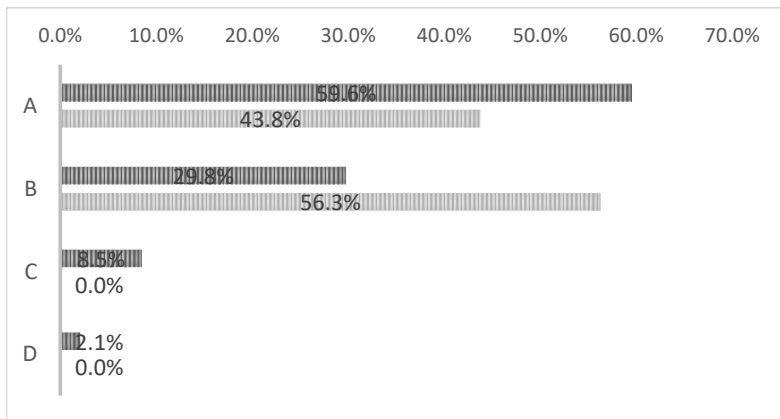
| | R6 | R5 | 前年比 |
|-----|-----|-----|-----|
| 生徒 | 3.5 | 2.9 | 0.6 |
| 保護者 | 3.2 | 2.9 | 0.3 |

7. 部活動や生徒会活動が充実しており、生徒の精神力や体力の向上に努めている



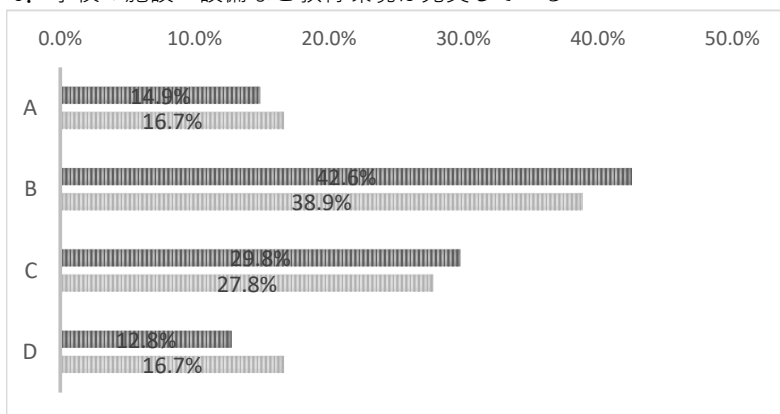
| | R6 | R5 | 前年比 |
|-----|-----|-----|-----|
| 生徒 | 3.5 | 3.1 | 0.4 |
| 保護者 | 3.1 | 3.1 | 0.0 |

8. 豊かな心を育てるべく、いじめや非行に関する適切な指導がなされている



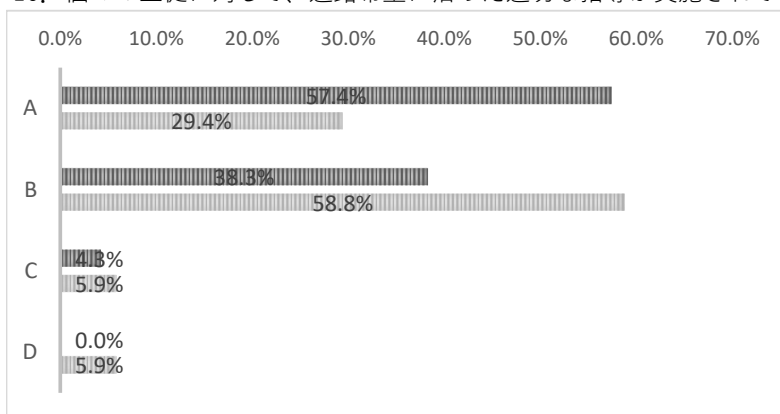
| | R6 | R5 | 前年比 |
|-----|-----|-----|-----|
| 生徒 | 3.5 | 3.2 | 0.3 |
| 保護者 | 3.4 | 2.9 | 0.5 |

9. 学校の施設・設備など教育環境は充実している



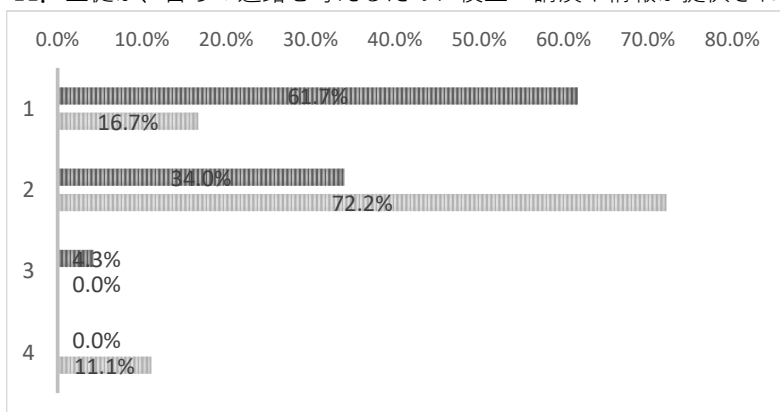
| | R6 | R5 | 前年比 |
|-----|-----|-----|-----|
| 生徒 | 2.6 | 2.6 | 0.0 |
| 保護者 | 2.6 | 2.6 | 0.0 |

10. 個々の生徒に対して、進路希望に沿った適切な指導が実施されている



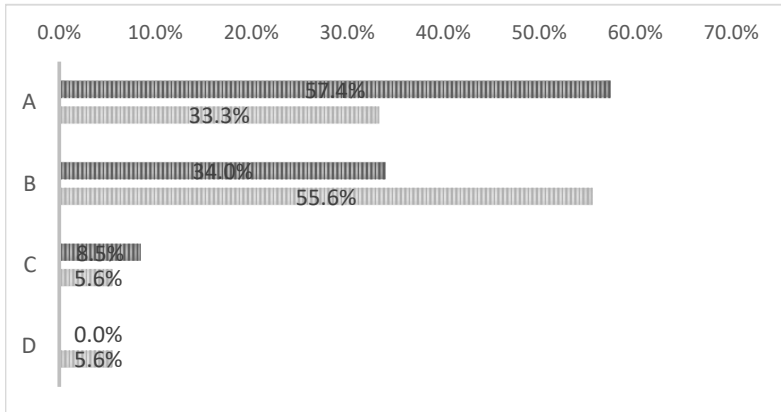
| | R6 | R5 | 前年比 |
|-----|-----|-----|-----|
| 生徒 | 3.5 | 3.4 | 0.1 |
| 保護者 | 3.1 | 2.8 | 0.3 |

11. 生徒が、自らの進路を考えるために役立つ講演や情報が提供されている



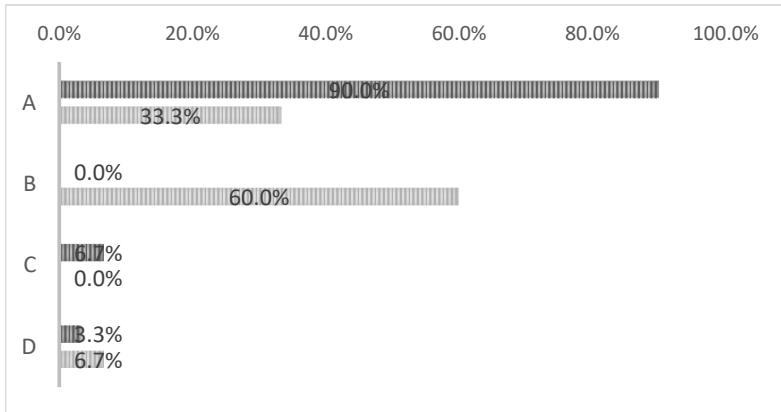
| | R6 | R5 | 前年比 |
|-----|-----|-----|-----|
| 生徒 | 3.6 | 3.4 | 0.2 |
| 保護者 | 2.9 | 2.7 | 0.2 |

12. 生徒の悩みや問題に適切に関わり、教育相談や心を育てる指導がなされている



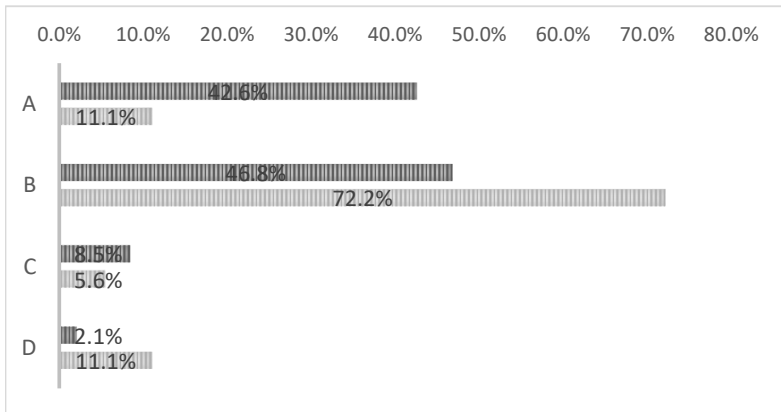
| | R6 | R5 | 前年比 |
|-----|-----|-----|-----|
| 生徒 | 3.5 | 3.2 | 0.3 |
| 保護者 | 3.2 | 2.9 | 0.3 |

13. 生徒への健康指導や学校での事故・傷病発生時の対応は、適切に行われている



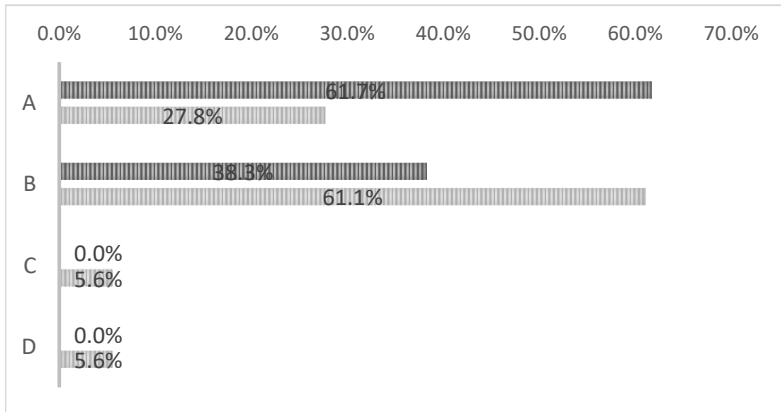
| | R6 | R5 | 前年比 |
|-----|-----|-----|------|
| 生徒 | 3.5 | 3.4 | 0.1 |
| 保護者 | 3.2 | 3.3 | -0.1 |

14. ホームページが充実しており、開かれた学校づくりに努めている



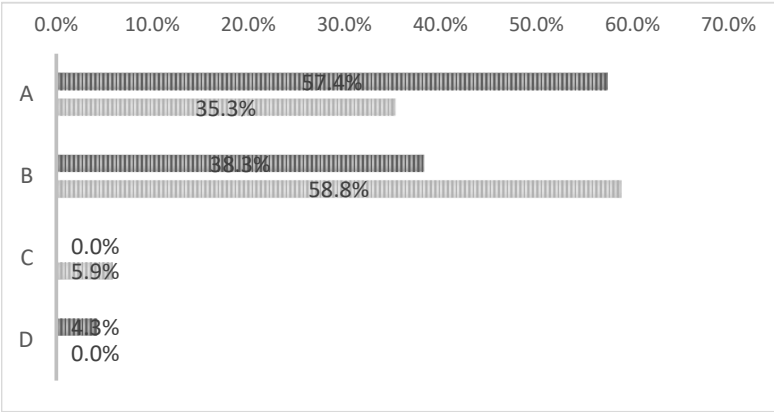
| | R6 | R5 | 前年比 |
|-----|-----|-----|-----|
| 生徒 | 3.3 | 2.9 | 0.4 |
| 保護者 | 2.8 | 2.6 | 0.2 |

15. 「礼高だより」や各種のたよりなどにより、保護者や地域に対し、的確な情報を発信している



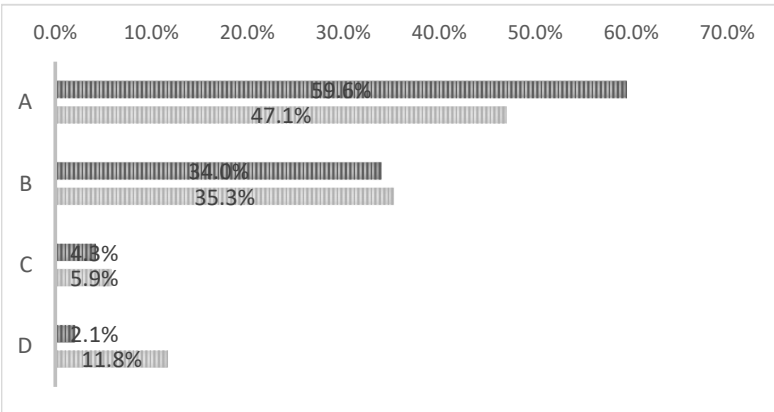
| | R6 | R5 | 前年比 |
|-----|-----|-----|-----|
| 生徒 | 3.5 | 3.3 | 0.2 |
| 保護者 | 3.2 | 3.0 | 0.2 |

16. 本校の生徒・教員は地域に貢献する姿勢があり、具体的な取組をしている



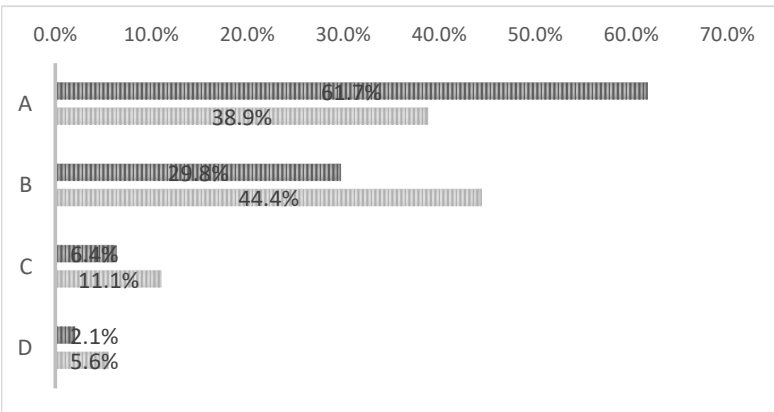
| | R6 | R5 | 前年比 |
|-----|-----|-----|------|
| 生徒 | 3.6 | 3.3 | 0.3 |
| 保護者 | 3.1 | 3.2 | -0.1 |

17. 入学者が増加するような、魅力や特色ある学校づくりが推進されている



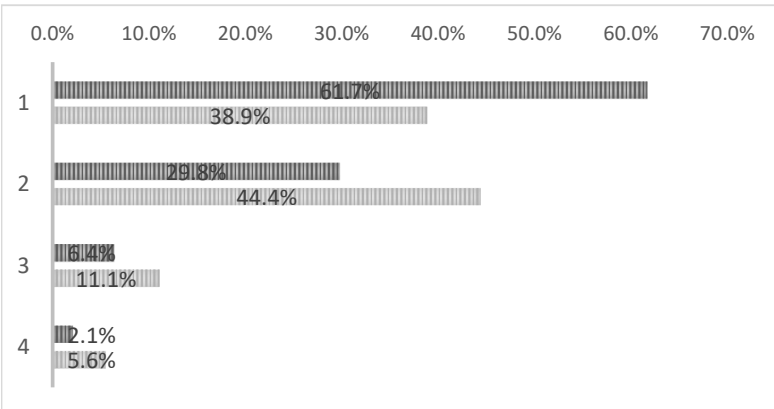
| | R6 | R5 | 前年比 |
|-----|-----|-----|-----|
| 生徒 | 3.5 | 3.3 | 0.2 |
| 保護者 | 3.2 | 3.2 | 0.0 |

18. 教職員の教育活動に対する熱意を感じる



| | R6 | R5 | 前年比 |
|-----|-----|-----|-----|
| 生徒 | 3.5 | 3.3 | 0.2 |
| 保護者 | 3.3 | 3.2 | 0.1 |

19. 礼文高校の生徒は充実した学校生活を送っている



| | R6 | R5 | 前年比 |
|-----|-----|-----|-----|
| 生徒 | 3.5 | 3.3 | 0.2 |
| 保護者 | 3.6 | 3.5 | 0.1 |

自由記述

(生徒)

記載なし

(保護者)

担任の先生には学内だけでなく寮での生活についても親身になってご指導頂き有り難く思っています。

自宅から離れて息子が暮らしていますが、礼文高校に入って、生き生きと頑張っている姿をみて皆さんのおかげで日々、成長していることに感謝の気持ちで一杯です。
いつも、ありがとうございます。

娘は寮に入り、勉強や部活に集中できる充実した生活を送っている様子で、目標に向けて頑張る娘を親として誇りに思っています。礼文町をはじめ先生方にとっても感謝しております。いつもありがとうございます。

校門の劣化がとても気になります。

仕方のないことですが、あの写真が卒業式の次第の一部に去年使われており家族がショックを受けていました
サビが流れた北海道礼文高等学校の文字

私も卒業生としてショックです

ペンキを塗るなどの対応はできないものなのかといつも会議で言いたいと思っていますが、なにかありませんか？ということが会議中にないため発言できません

次に違う会議が控えてるためだとは思いますが

離れた場所からでも安心してお任せできており、大変感謝しています。

楽しい学校生活を送れているようで先生方にはありがたく思っております。

先生方が新身になって子供の相談にのってくださりとても感謝しています。

初めて親元から離れて遠い地での新生活で心配なことはたくさんありますが、学校の先生や寮でお世話して下さる方々がとても熱心で面倒見の良い方ばかりなので安心して遠くから見守ることができています。学校の勉強なども根気よく丁寧に指導いただき息子なりに頑張ることができているのも先生方のおかげです。いつも本当に感謝しています。ありがとうございます。