



新しい出会い、新しい学び、新しい環境。
そこには不安や負担がつきものです。
礼文町では、学生のみならず保護者の方々も安心できる
支援制度を豊富に設けることで、不安や負担を減らし、
充実した3年間を過ごせるようサポートします。

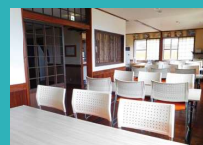


月額
3万円
朝・夜2食付

1学年定員
12名*

安心・快適な学生生活をサポートする学生寮

2020年4月に開設した学生寮「ポラリス」は青く広がる海が見下ろせる立地です。2022年3月には安定的な学生寮の運営と生活環境を整える体制づくりとして増築を行いました。食事は朝と夜の2食付き、昼食やバス代なども助成され、心身ともに安心して勉学に励む環境が整っています。近くには総合体育館や緑ヶ丘公園があるので放課後や休日には友達と運動して汗を流す楽しさ。仲間とともに、かけがえのない3年間をここで過ごしてみませんか。



*定員12名を超える場合は、道外からの入学者を優先させていただきます。

充実した就学支援制度で学費等の負担を軽減。

5万円助成

制服等購入費助成
入学初年度のみ、5万円を上限に制服やジャージ等の購入費を助成しています。高校入学の金銭的負担を少しでも軽減します。

半額助成

教科書等購入費・学習支援サービス利用料助成
毎年度、教科書や副教材等の購入費及び、学習支援サービス利用料を半額助成しており、教育環境を整える後押しをしています。

5万円助成

端末機器助成
入学時に遠隔授業等で使用するPCやタブレット機器の購入費を5万円を上限に助成しています。

1ヶ月実費3千円

バス運賃助成
島内を行き来するには、公共交通機関のバス利用が欠かせません。礼文高校に通学する生徒には、1ヵ月3,000円の負担で利用可能な定期券を発行しています。風雨、風雪を心配することなく通学できる環境です。

半額助成

昼食費助成
礼文高校での昼食費1食分の半額を助成しているため、お弁当を半額で購入することができます。(春・夏・冬休みを除く)。親元から離れても食をおろそかにしないように、学生のためのサポートをしっかりと用意しています。

全額助成

資格取得費助成
資格取得費用の助成をしています。町内で受験することのできない検定試験を町外で受ける場合は、フェリー往復交通費の全額、陸路の交通費や宿泊費も一部助成されます。

女子寮開室

全室家具付き居室

各居室に、収納棚・ベッド・冷蔵庫・デスク・デスクライト・イス・カーテンが備え付けられています。少ない荷物で入寮できるので、すぐに快適な生活を始めることができ、プライバシーも守られています。

常駐の管理人や調理員が日々の生活をサポート

朝・夕の食事はもちろん、不在時の宅配便の受け取りや急病の時の対応等、常駐の管理人が日々の生活をサポートしています。また、心配事があっても親身になって相談ののってくれるので、安心して過ごすことができます。

入寮審査の実施

令和9年度以降から礼文高校学生寮「ポラリス」に入寮を希望する生徒に対して、入寮審査を実施します。審査の実施は年内に2度(1人につき1回)の実施を予定しておりますので、入寮を希望する場合は所定の様式により申し込むようお願いいたします。詳しくは、最北れぶん留学公式ホームページをご参照ください。



寮周辺の施設・店舗			
総合体育館 / 徒歩約10分	香深井郵便局 / 徒歩約6分		
自然体験公園(パークゴルフ場) / 徒歩約8分	船泊診療所 / 車約20分		
緑ヶ丘スポーツ公園 / 徒歩約3分	コンビニ / 自転車約12分		
共用設備			
ダイニングルーム	自転車	電子レンジ	トースター
トイレ	洗濯機	湯沸かしポット	Wi-fi
大浴場	洗濯乾燥機	IH調理器	

半額助成

生徒帰省交通費助成

生徒が帰省する際にかかる往復交通費の半分の礼文町が助成(上限50,000円)しています。年4回まで利用可能で、帰省にかかる負担も軽減。春・夏・秋・冬の長期休暇ごとに帰省することができるので、安心して通うことができます。

保護者来島交通費助成

子どもがどのような環境で学んでいるのかは、ご家族にとっても重要な問題です。そのため、町外に住む保護者来島の往復交通費の半分の礼文町が助成(上限50,000円)しています。年2回まで利用可能で、生徒の成長を現地で見るすることができます。